

СВЕТИЛЬНИКИ

SP-PICASO-M-TURN-L700

ПРИМЕНЕНИЕ

- Светодиодный светильник SP-PICASO-M-TURN-L700 предназначен для организации локального освещения стен и лестниц внутри помещений.

ОСОБЕННОСТИ

- Светоизлучатель светильника имеет возможность поворота относительно основания на 350°.
- Светильник имеет высокую светоотдачу и позволяет экономить до 90% электроэнергии, потребляемой лампами накаливания той же яркости.

ПАРАМЕТРЫ

Напряжение питания	AC 230 В
Частота питающей сети	50/60 Гц
Мощность, потребляемая от сети AC 230 В	13 Вт
Угол излучения	100°
Индекс цветопередачи	CRI>90
Размеры корпуса, LxWxH	710x60x100 мм
Степень пылевлагозащиты	IP20
Срок службы*	30 000 ч
Диапазон рабочих температур окружающей среды	0... +45 °С
Гарантийный срок	36 мес

* При соблюдении условий эксплуатации и снижении яркости не более чем на 30% от первоначальной.

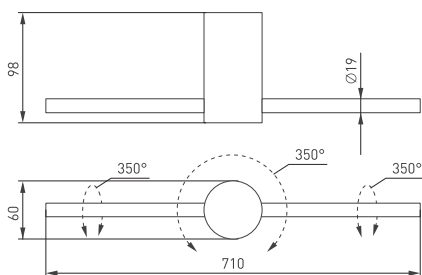
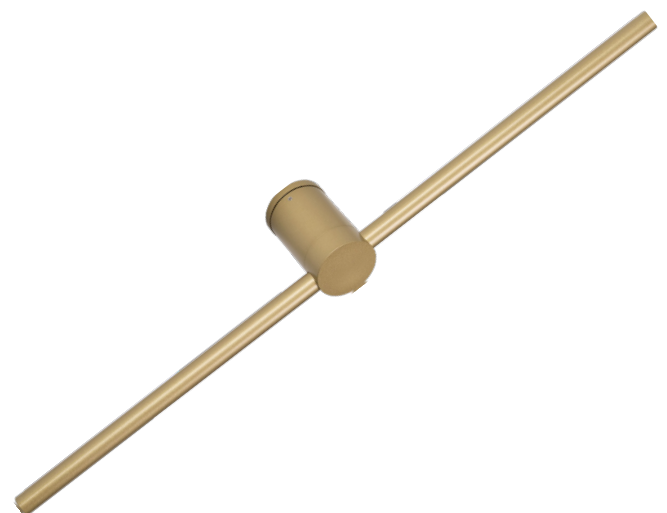


Рис. 1. Чертеж и габаритные размеры



МОДЕЛИ

Артикул	Наименование	Световой поток	Цвет корпуса	Цветовая температура*	Цвет свечения
037346	SP-PICASO-M-TURN-L700-12W Day4000	680 лм	золотистый	4000 К	Белый дневной, для жилых помещений
036501	SP-PICASO-M-TURN-L700-12W Warm3000	650 лм	золотистый	3000 К	Белый теплый, аналогичный лампе накаливания
047347	SP-PICASO-M-TURN-L700-12W Day4000	680 лм	белый	4000 К	Белый дневной, для жилых помещений
047348	SP-PICASO-M-TURN-L700-12W Warm3000	650 лм	белый	3000 К	Белый теплый, аналогичный лампе накаливания
047345	SP-PICASO-M-TURN-L700-12W Day4000	680 лм	черный	4000 К	Белый дневной, для жилых помещений
047344	SP-PICASO-M-TURN-L700-12W Warm3000	650 лм	черный	3000 К	Белый теплый, аналогичный лампе накаливания

* Указано типовое значение.

УСТАНОВКА И ПОДКЛЮЧЕНИЕ

- Выкрутите винт [1] и отделите основание [2] от светильника [3].
- Разметьте и просверлите отверстия для основания, вставьте в отверстия пластиковые дюбели.
- Пропустите обесточенный кабель электропитания [4] от сети AC 230 В через отверстие в основании [2].
- Закрепите на стене основание [2] шурупами [6], вкрутив их в пластиковые дюбели.
- Подключите кабель питания [4]. Соблюдайте порядок подключения проводов: коричневый — L, «фаза»; синий — N, «нейтраль»; желто-зеленый — PE, «заземление». Для обеспечения требуемой надежности и герметичности присоединять питание допускается 3-жильным кабелем круглого внешнего сечения диаметром от 6.5 до 12 мм с сечением жил проводников площадью 0.5–2.5 мм².
- Закрепите светильник [3] на основании [2] винтами [1]. Перед закручиванием винтов во избежание замыкания проводов проверьте укладку сетевого кабеля.
- Выставьте угол светоизлучателя относительно основания [2], повернув поворотную часть [5] светильника.
- Включите питание светильника и проверьте его работоспособность.

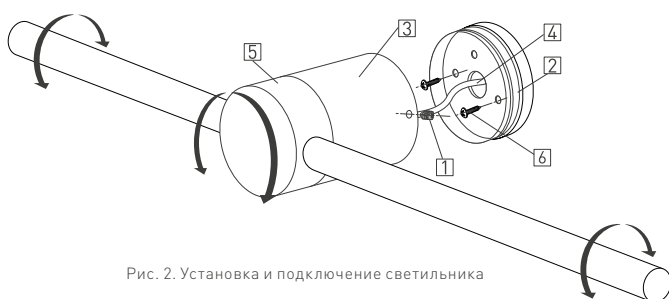


Рис. 2. Установка и подключение светильника

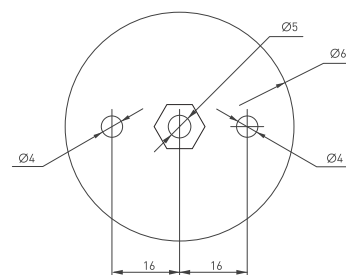


Рис. 3. Чертеж установочной площадки